

couper les cheveux en 4

SUJET Un nouveau concept de restaurant ouvre ses portes prochainement :

«MUSIQUES DU MONDE DANS L'ASSIETTE»

Chaque menu se compose de 4 plats et porte le nom d'une personnalité plus ou moins connue.

On vous demande de réaliser l'illustration principale de la carte de ce restaurant.

Chaque carte devra présenter une personnalité

et exprimer le fait que le menu se divise en 4 étapes.

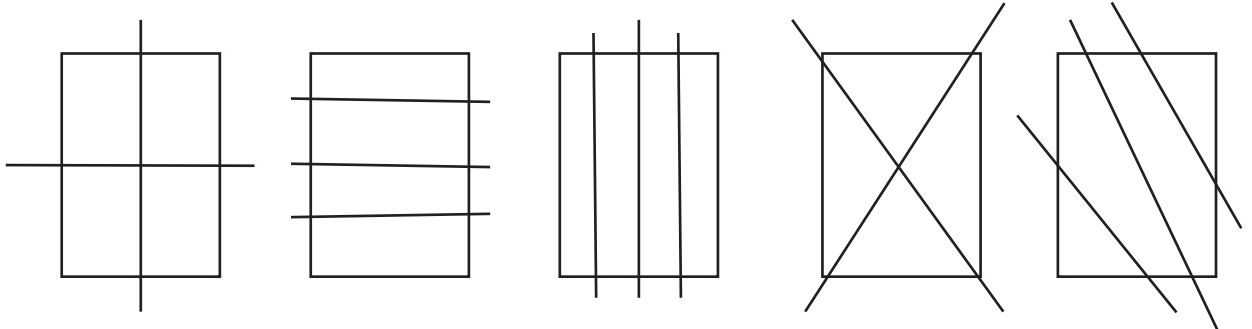
OBJECTIFS OBSERVER DES PRODUCTIONS AUX TECHNIQUES VARIÉES
DÉCOUVRIR ET EXPÉRIMENTER DES TECHNIQUES PLASTIQUES DIFFÉRENTES
COMPOSER UNE ILLUSTRATION À PARTIR DE PLUSIEURS TECHNIQUES

- DÉROULEMENT**
- OBSERVER les documents avec attention
 - S'APPROPRIER les 4 techniques de reproduction
 - _ dessin au trait
 - _ valeurs de gris
 - _ contrastes noir et blanc
 - _ contrastes colorés
 - CHOISIR un portrait
 - EXÉCUTER les 4 exercices selon les 4 techniques
 - CHOISIR une manière de diviser le portrait en 4 parties à peu près égales
 - RECONSTITUER un portrait à partir de 4 morceaux des 4 dessins réalisés
 - PROPOSER une seconde reconstitution au dos de la feuille

CONSIGNES respectez les proportions des visages
conservez vos calques et vos documents
exécutez un exercice après l'autre
travaillez avec soin

ÉVALUATION

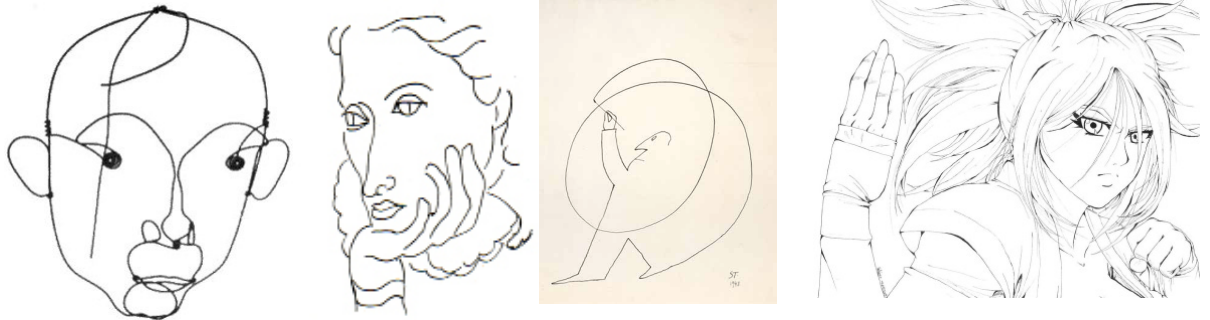
les proportions sont respectées	/4
tous les exercices sont exécutés	/4
le choix des reconstitutions est pertinent	/4
le portrait est reconnaissable	/2
le travail est réalisé avec soin	/6
	/20



couper les cheveux en 4

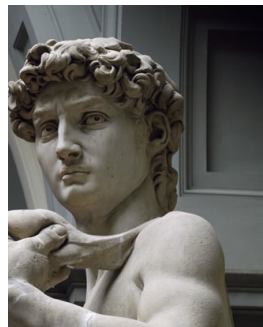
DESSIN AU TRAIT

Calder
Henri Matisse
Saul Steinberg
Manga



VALEURS DE GRIS

Tag
David (Michel-Ange)
Marlène Dietrich
Vue de Florence



CONTRASTE N&B

Marjan Satrapi
Portrait
Mac Giver
Dan 23



CONTRASTE COLORÉ

Andy Warhol
Diana Ross
Mao Tse Tung
Marylin



comment faire ?

DESSIN AU TRAIT

- POSER l'original contre une vitre
- SUPERPOSER une feuille blanche
- TRACER les contours significatifs du portrait au stylo feutre noir par transparence

⇒ vous pouvez aussi faire l'exercice en gardant l'original à côté de vous



DESSIN AU TRAIT

VALEURS DE GRIS

- DÉCALQUER le portrait en entourant les différentes valeurs de gris
- TRANSPOSER le résultats sur une feuille blanche
- REMPLIR les espaces en respectant les valeurs de gris soit en aplats/ soit en dégradés



VALEURS DE GRIS

CONTRASTE N&B

- TRAVAILLER à partir du calque de l'exercice précédent
- REMPLIR de noir les zones les plus foncées
- LAISSER en blanc les parties claires de l'image

⇒ noircir au fur et à mesure
⇒ observer régulièrement le dessin

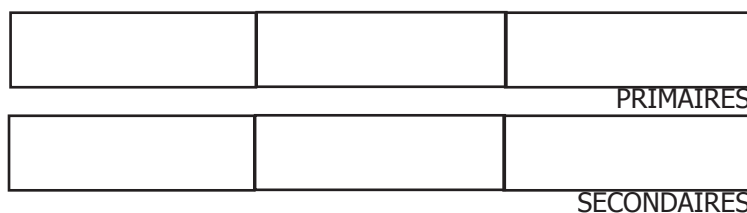


CONTRASTE N&B

CONTRASTE COLORÉ

- TRAVAILLER à partir du calque de l'exercice précédent
- CHOISIR 3 ou 4 couleurs parmi les primaires et les secondaires
- METTRE EN COULEUR en vous inspirant des travaux de Andy Warhol

⇒ vous pouvez aussi travailler par transparence avec l'exercice précédent



CONTRASTE COLORÉ

